

かなえ住まいる通信

あ、わが家もかなえハウス♪



『風水リフォーム』で大好きな家になりました！

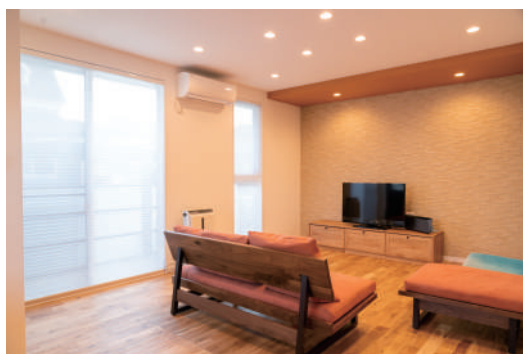


埼玉県幸手市 K様

リフォームの経緯：両親との同居を考え17年前に建て替えた住まい。これからは家族や友人と楽しく快適に過ごせる空間にしたいという思いからリフォームを検討。



(写真中央：K様 写真右：鑑定士堀田先生)



上：家族や友人が集まり会話のはずむリビング
正面の壁はデザイン性と機能性に優れたエコカラット

■風水リフォームのきっかけは？

もともと風水や家相に興味があったK様。新築した時はハウスメーカーに言われるがままに建てて、ずっと気になっている点があったそうです。リフォームを考え始めた時、お友達の紹介で出会った堀田先生。鑑定してもらって『ああ、やっぱり(笑)』という結果に。『せっかくリフォームするなら、今度は妥協しないで考えよう！と鑑定を基に間取りを考えてもらいました。』とK様。



■自然と家族が集まる、不思議な居心地の良さ

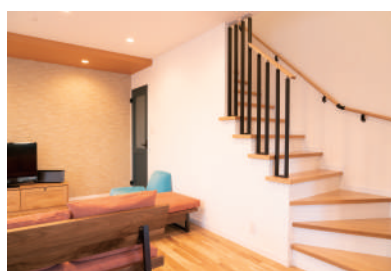
『その背景がわからないと、なんで？なんでそんな事するの？と思ってしまうのが風水建築。なんで？を全部受け止めてくれるかなえ社長でなければ、このリフォームは実現しなかったと思います』と語る堀田先生。かなえ社長が一番苦労した点は、どうしても憧れのアイランドキッチンにしたい！というご要望と、ここの範囲にキッチンを配置しなければいけない、という制約だったそうです。『大好きな家になりました！と言って頂けて、苦労は吹き飛びました(笑)』とかなえ社長。そこに居るだけで家のもつエネルギーを感じられる空間。そこには沢山の仕掛けがあるそうですが、なんとっても『ここで暮らしたい！って実感できる家になりました』と嬉しそうにお話しされるK様が印象的でした。



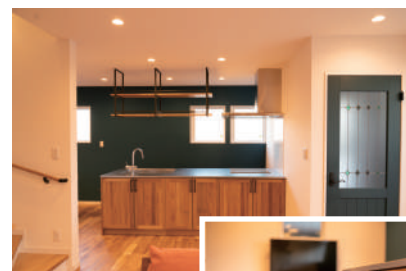
上：エントランス
龍の通り道となるアプローチ。うねりを感じるデザインと、大きな玄関ドアがたくさんの幸運を呼び込みそう♪



上：トイレ
森の中にいるような優しい雰囲気の写真



上：リビングから2階へ上がる階段はLDKのアクセントになっています



上：木のぬくもりを感じられるキッチンはオークのフローリングともコーディネート



上左：奥様の好きな深いブルーの壁紙と北欧風の照明器具がダイニングを演出

